

EDV-Systeme Allmendinger (Newsletter)

Von: "SoftClean Newsletter" <newsletter@softclean.org>
An: "NEWSLETTER" <newsletter@softclean.org>
Gesendet: Dienstag, 2. April 2002 09:29
Betreff: SoftClean Newsletter 13/2002



SoftClean® - Newsletter

TIPPS und NEWS für Anwender und Interessenten
Woche 13/2002

Heute: schwarze Linien fehlen auf Rechnungen, Angeboten, Listen, Auswertungen ...

Werte Anwender,

PROBLEM

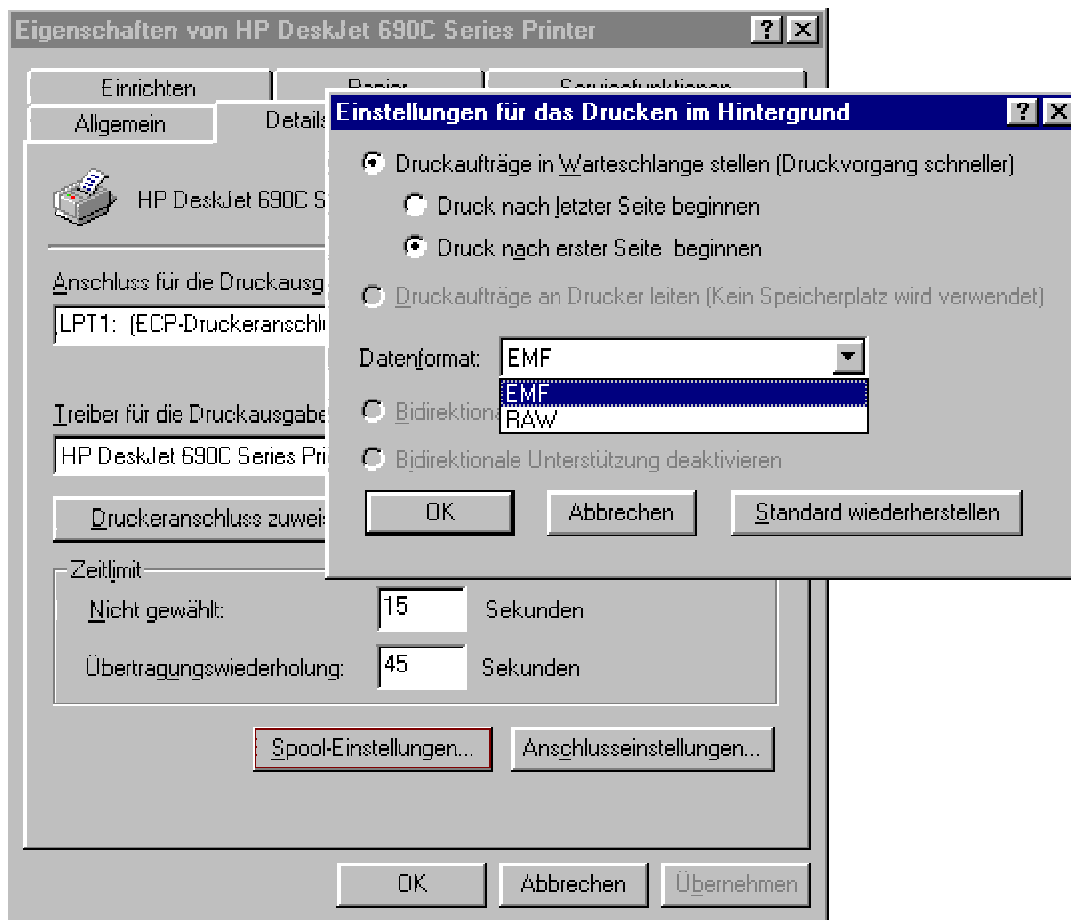
Wenn Sie versuchen, eine Rechnung oder eine andere Auswertung zu drucken, die schwarze Linien enthält, werden diese nicht gedruckt, aber in der Vorschau angezeigt.

URSACHE:

Zu diesem Effekt kommt es häufig, wenn das Datenformat der Spool-Einstellungen für Ihren Drucker, den Sie benutzen, auf RAW eingestellt ist. Tintenstrahl- und Laserdrucker verwenden bei der Standardinstallation unter Windows normalerweise das Datenformat EMF bzw. IMF.

LÖSUNG:

Wollen Sie schwarze Linien in Ihren Auswertungen drucken, ändern Sie das Datenformat in den Spool-Einstellungen (*Start - Einstellungen - Drucker -> Rechte Maustaste -> Eigenschaften - Registerkarte Details - Spool-Einstellungen*) des betreffenden Druckers auf EMF (Enhanced Metafile Format).



--«

Wollen Sie in Zukunft keinen Newsletter mehr erhalten?

Hat sich Ihre Adresse geändert?

Möchten Sie lieber die Nur-Text-Version?

Erhalten Sie den Newsletter doppelt?

Haben Sie Anregungen oder Fragen?

Schicken Sie einfach eine Mail newsletter@softclean.org, wir kümmern uns darum.

Der **SoftClean®** - Newsletter ist ein Service von EDV-Systeme Allmendinger

<http://www.softclean.org>