

## EDV-Systeme Allmendinger (Newsletter)

---

**Von:** "SoftClean Newsletter" <newsletter@softclean.org>  
**An:** "NEWSLETTER" <newsletter@softclean.org>  
**Gesendet:** Freitag, 5. April 2002 09:47  
**Betreff:** SoftClean Newsletter 14/2002



# SoftClean® - Newsletter

---

**TIPPS und NEWS für Anwender und Interessenten**  
**Woche 14/2002**

**Heute:**  
**Besonderheiten des neuen Wartungsprogrammes**

---

Werte Anwender,

fast jeder **SoftClean®** - Anwender sollte inzwischen über die neue Version des Wartungsprogrammes ESA-Tools (ESA-TOOLS.MDE) verfügen, welches wir über Updates, Laufzeitinstallationen und das Internet verteilt haben. Sie erkennen es anhand der Versionsnummer (mindestens 3.000) und der kleineren Schaltflächen zum Komprimieren, Reparieren usw.. Folgende Besonderheiten gibt es im Unterschied zur Vorversion:

- Im Auswahlbereich wird jetzt standardmässig die C:\ESA\ESA-PRO.MDB vorgeschlagen. Dies ist die richtige Einstellung für die überwiegende Anzahl der Standardinstallationen in C:\ESA. Sie können natürlich über den Dateidialog weiterhin jede andere Datenbank auswählen. Lassen Sie sich nicht davon irritieren, wenn im Auswahlbereich weiterhin die C:\ESA\ESA-PRO.MDB steht, es wird trotzdem die gewählte Datenbank bearbeitet. Das sehen Sie dann auch anhand der Erfolgsmeldung nach dem Komprimieren oder Reparieren.
- Die Schaltfläche zum Aufrufen des Freischaltformulars wurde aus Sicherheitsgründen entfernt. Wenn eine neue Freischaltung der Software erforderlich ist, erscheint dieses beim Starten bzw. ist über Extras - Intern - Freischaltung erreichbar.
- Nach dem Reparieren der Datenbank und der diesbezüglichen Erfolgsmeldung kommt noch einmal ein "blindes" Dialogfenster mit einer OK-Schaltfläche. Diese klicken Sie einfach an, dann ist der Vorgang abgeschlossen.
- Die Schaltfläche "Zurück zu SoftClean" beendet die ESA-Tools und startet SoftClean von der C:\ESA\ESA-PRO.MDB. Wenn Sie das nicht möchten (z.B bei Mehrmandanteninstallationen oder Installation in einem anderen Verzeichnis), schließen Sie das Programm über die Schaltfläche mit dem Kreuz und dann nochmals Kreuz bzw. Menüpunkt "Beenden".

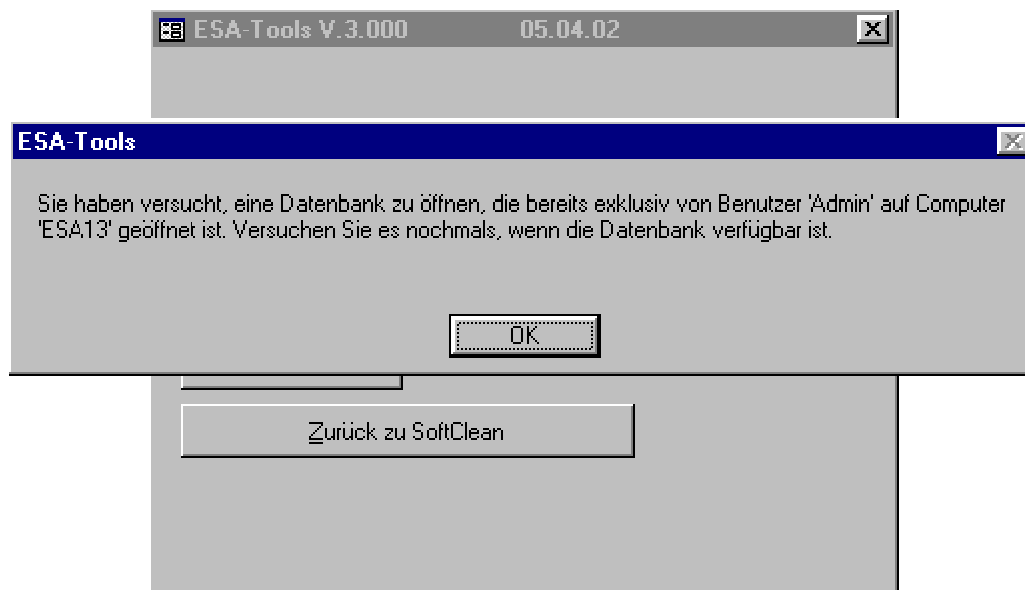
Beim Aufrufen der ESA-Tools über den Menüpunkt Extras - Intern - Tools geschieht gleichzeitig Folgendes:

- Das Wartungsprogramm wird gestartet.
- **SoftClean®** wird beendet, da eine geöffnete ESA-PRO.MDB von den Dienstprogrammen nicht bearbeitet werden kann. Dieser Vorgang dauert in der Regel länger, da erst alle Formulare geschlossen und die Daten zurückgeschrieben werden müssen. Zum Schluss wird die temporäre Datei ESA-PRO.LDB gelöscht, welche die Information über an der Datenbank angemeldete Benutzer enthält (normalerweise "Admin").

Durch die standardmässige Vorgabe von C:\ESA\ESA-PRO.MDB kann es nun vorkommen, dass Sie mit dem Klick auf die Schaltfläche "Komprimieren" schneller sind als der Rechner. Es gibt einen (je nach System unterschiedlich kurzen) Zeitbereich, in dem SoftClean noch nicht vollständig beendet ist, aber die ESA-Tools schon dienstbereit sind. Diesen erkennen Sie am Vorhandensein beider Einträge in der Taskleiste.



Versuchen Sie nun jetzt schon das Komprimieren oder Reparieren, erhalten Sie die Fehlermeldung, die Datenbank sei bereits geöffnet und die Aufforderung, es später nochmals zu versuchen.



Klicken Sie in diesem Fall einfach auf OK und versuchen Sie es noch einmal. Die Zeit dürfte in den meisten Fällen für das vollständige Schließen der Datenbank ausgereicht haben, so dass der Bearbeitung nun nichts mehr im Wege steht.

---

--«

Wollen Sie in Zukunft keinen Newsletter mehr erhalten?

Hat sich Ihre Adresse geändert?

Möchten Sie lieber die Nur-Text-Version?

Erhalten Sie den Newsletter doppelt?

Haben Sie Anregungen oder Fragen?

Schicken Sie einfach eine Mail [newsletter@softclean.org](mailto:newsletter@softclean.org), wir kümmern uns darum.

Der **SoftClean®** - Newsletter ist ein Service von EDV-Systeme Allmendinger  
<http://www.softclean.org>