

## EDV-Systeme Allmendinger (Newsletter)

---

**Von:** "SoftClean Newsletter" <newsletter@softclean.org>  
**An:** "NEWSLETTER" <newsletter@softclean.org>; <info@esa>  
**Gesendet:** Dienstag, 7. Mai 2002 10:08  
**Betreff:** SoftClean Newsletter 19/2002 - Aufruf des Taschenrechners



# SoftClean® - Newsletter

---

**TIPPS und NEWS für Anwender und Interessenten**  
**Woche 19/2002**


**Heute:**  
**Aufruf des Taschenrechners**

---

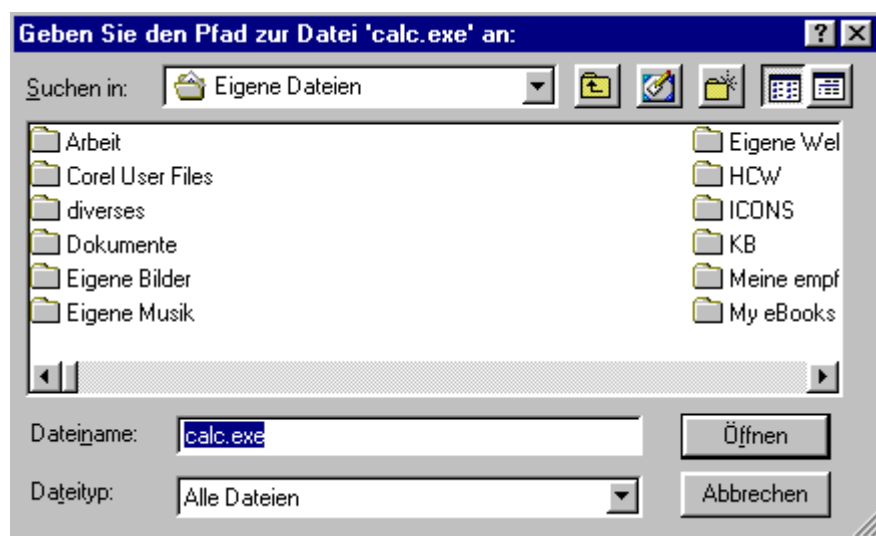
Werte Anwender,

der wöchentliche Newsletter kommt diesmal etwas früher. Grund ist der Feiertag am Donnerstag - in diesem Jahr machen wir dann am Freitag Betriebsferien und haben dadurch ein verlängertes Wochenende. Wir bitten also um Verständnis, dass wir am Freitag nicht zu erreichen sind. Ab Montag (13.05) stehen wir dann wieder voll zur Verfügung.

Eine gern genutzte Funktion in SoftClean® ist der schnelle Aufruf des Windows-Taschenrechners

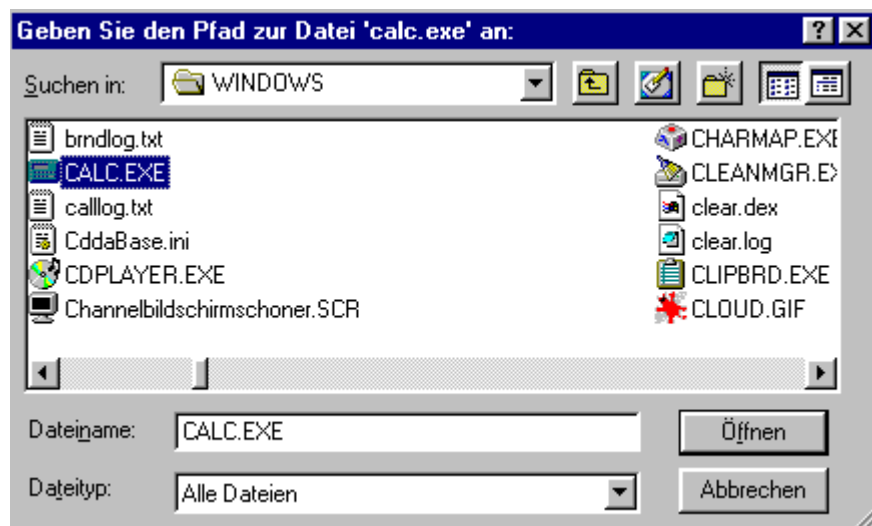
(CALC.EXE) über die Schaltfläche  in der Symbolleiste. Dieses Programm ist Bestandteil von Windows und normalerweise über *Start - Programme - Zubehör - Taschenrechner* aufzurufen. Befindet es sich dort nicht, wurde es sehr wahrscheinlich nicht mit installiert. Das können Sie jedoch nachholen: *Systemsteuerung - Software - Registerkarte Windows-Setup - Zubehör - Taschenrechner* (Haken rein).

Ist der Taschenrechner installiert, lässt er sich aus SoftClean® heraus starten. Dazu benötigt das Programm jedoch die Information über den Speicherort der Datei CALC.EXE, daher wird dieser beim ersten Aufruf erfragt. Es öffnet sich dann ein Dateidialog, wie Sie ihn auch z.B. von der Mandantenwahl kennen.



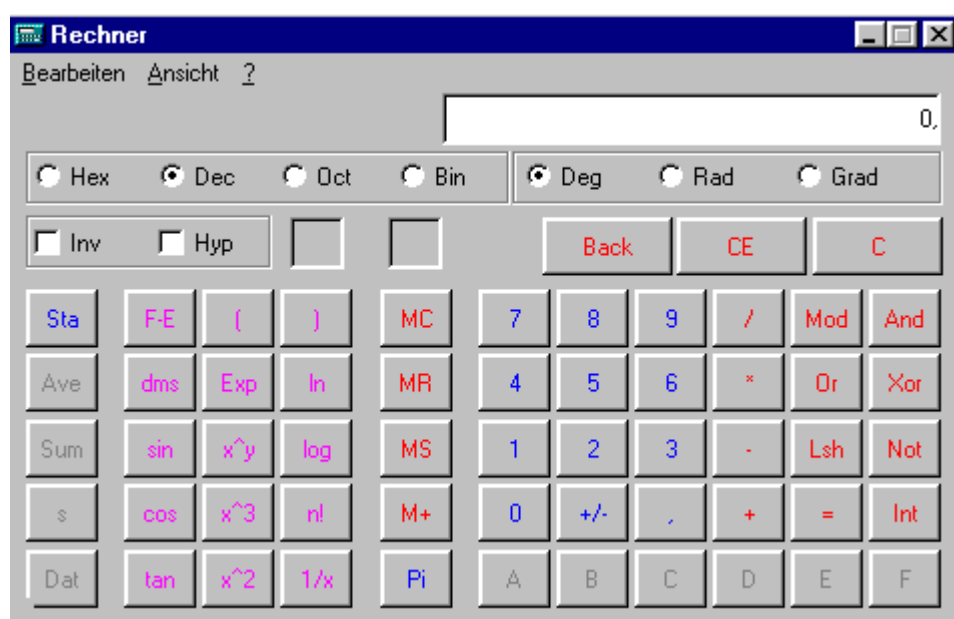
Hier müssen Sie sich bis zur CALC.EXE "durchhangeln". Sie befindet sich bei den Windows9x - Versionen (95, 98, ME) im Windows-Verzeichnis (normalerweise C:\WINDOWS). Bei den NT-Versionen (4.0; 2000; XP) allerdings liegt sie im Systemverzeichnis (C:\WINNT\SYSTEM32 bzw. C:\WINDOWS\SYSTEM32). Diese

wählen Sie aus.



Nach Doppelklick bzw. "Öffnen" startet der Taschenrechner. Den Dateidialog brauchen Sie nur bei diesem ersten Aufruf ausführen, die Auswahl wird in der lokalen Programmdatei ESA-PRO.MDB gespeichert. Eine Wiederholung ist nur beim Austausch der Programmdatei bzw. einer Neuinstallation nötig.

**Tipp:** Der auf den ersten Blick eher spartanisch wirkende Windows-Taschenrechner zeigt seine volle Funktion, wenn Sie in seinem Menü unter Ansicht "Wissenschaftlich" auswählen.



--«

Wollen Sie in Zukunft keinen Newsletter mehr erhalten?

Hat sich Ihre Adresse geändert?

Möchten Sie lieber die Nur-Text-Version?

Erhalten Sie den Newsletter doppelt?

Haben Sie Anregungen oder Fragen?

Schicken Sie einfach eine Mail [newsletter@softclean.org](mailto:newsletter@softclean.org), wir kümmern uns darum.

Der **SoftClean®** - Newsletter ist ein Service von EDV-Systeme Allmendinger

<http://www.softclean.org>

Newsletterarchiv:

<http://www.softclean.org/newsletter/newsletter.htm>

